

Queimadores à gás

Descrição do Produto

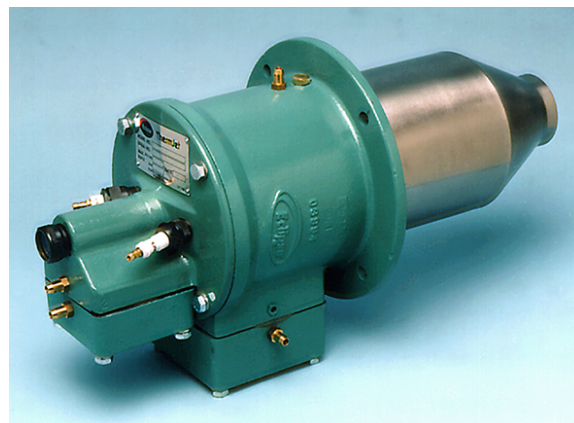
Os **Queimadores Therm Thief**, são usados para aquecimento indireto através de tubos radiantes. Garantem excelente uniformidade de temperatura em processos de aquecimento ou tratamento térmico nas indústrias metalúrgicas, vidreira e outras onde a troca de calor de forma indireta é necessária.

Os **Queimadores RatioMatic**, são seguros e simples de operar. Simplificando, são os queimadores aquecedores de ar mais confiáveis do mundo. Com um projeto que elimina a adivinhação do processo de partida e ajuste, o RatioMatic é seguro e fácil de usar. Possui um regulador de proporção que automaticamente compensa as mudanças nas condições de operação sem requerer nenhum ajuste de gás adicional, uma válvula de ar tipo borboleta diretamente servomotorizada que elimina braços conectores os quais podem escorregar ou serem obstruídos, sendo ideal para processos sensíveis à emissões devido à baixa geração de NOx, CO e aldeídos. Em linhas gerais, com os queimadores RatioMatic, os engenheiros da Eclipse criaram um queimador aquecedor de ar que oferece desempenho robusto e confiável.

Os **Queimadores Apollo-Ray (AR)** são queimadores infra-vermelhos de combustão em superfície. A pré mistura de ar e gás passa através do corpo do queimador e sai através da superfície porosa emissora.

A combustão ocorre em uma fina camada logo acima da superfície externa. O Apollo-Ray tem longa vida útil devido a seu emissor de fibras sinterizadas de liga metálica.

Em aplicações de alta temperatura, os Queimadores ThermJet oferecem altos valores de velocidade de saída dos gases e os mais baixos níveis de emissões disponíveis para esta categoria de queimadores.





Aplicações

Queimadores RatioMatic

Mercado de Alimentos: Processamento de alimentos/cocção

Mercado de Alumínio: Homogeneização de alumínio

Mercado de Fundição de Ferro e Aço: Revenimento

Mercado de Metalurgia: Revenimento

- Estufas de secagem e cura;
- Incineradores;
- Aquecimento de ar indireto;
- Secagem de têxteis;
- Processamento de alimentos/cocção;
- Revenimento;
- Homogeneização de alumínio

Queimadores ThermJet

Mercado de Alumínio: Aquecimento de fornos de fusão e espera de alumínio.

Mercado de Bronze: Aquecimento de fornos de fusão e espera de bronze.

Mercado de Fundição de Ferro e Aço: Fornos de tratamento térmico, Aquecimento de painéis, Fornos de Forja.

Mercado de Metalurgia: Fornos de tratamento térmico, Aquecimento de painéis, Fornos de Forja.

- Fornos de Revenimento;
- Fornos de Têmpera Fornos de Reaquecimento;
- Secadores de Leito Fluidizado;
- Oxidadores Térmicos;
- Fusão de Metais Não-Ferrosos Aquecimento de painéis e bacias.

Benefícios

Queimadores RatioMatic

- O design do queimador RatioMatic elimina as suposições da partida e do ajuste.
- O regulador de relação compensa automaticamente as alterações nas condições de operação;
- Intervalo de abertura de até 90: 1, dependendo do tamanho do queimador e das condições da câmara;
- A borboleta pneumática de acionamento direto elimina os elos que podem escorregar ou atolar durante a operação;
- O bico de mistura rápida fornece chama estável e limpa a todas as taxas de queima e libera calor na câmara, não na parede do forno;
- Ideal para processos sensíveis à emissão devido a baixos NOx, CO e aldeídos;
- Capacidades de 500.000 a 30.000.000 Btu / h (147 a 8785 kW).



Benefícios

Queimadores ThermJet

- Resistente à corrosão por ser todo em aço inox;
- Alta radiação – Entrega até 927 °C;
- Até 7600 kcal/h (8,8 kW) no AR-125 (305 x 127 mm);
- Até 5544 kcal/h (6,4 kW) no AR-86 (203 x 152 mm);
- Emissor de alto desempenho (fibras sinterizadas de liga metálica);
- Alta eficiência, Operação com ótimo custo x benefício;
- Rápido Aquecimento e Resfriamento, aumenta a produtividade;
- Perfil baixo, Padrão ou Alto;
- Ideal para aplicações industriais e com alimentos.

Especificações

Queimadores	Thermjet	RatioMatic
Versão atual	2.7	5.2
Tipo	Mistura no Combustor	
Tamanhos disponíveis	14	-
Potências disponíveis	37500 a 5.000.000 (kcal/h) 44 a 5860 (kW)	-
Máxima/Mínima potência	50:1	Até 90:1, dependendo do tamanho do queimador e das condições da câmara
Temperatura Máxima de Processo	1540°C	1038°C
Combustíveis	Gás Natural, GLP, Propano e Butano	



Disponibilidades

Thermjet		RatioMatic	
Modelo	Potência Máxima	Modelo	Potência Máxima
TJ0015	44 kW	RM0050	146 kW
TJ0024	73 kW	RM0075	220 kW
TJ0040	117 kW	RM0100	293 kW
TJ0050	146 kW	RM0200	586 kW
TJ0075	220 kW	RM0300	879 kW
TJ0100	293 kW	RM0400	1172 kW
TJ0150	440 kW	RM0500	1465 kW
TJ0200	586 kW	RM0700	2051 kW
TJ0300	879 kW	RM1000	2930 kW
TJ0500	1465kW	RM1250	3662 kW
TJ0750	2200kW	RM1500	4400 kW
TJ1000	2930 kW	RM2000	5860 kW
TJ1500	4400 kW	RM2500	7325 kW
TJ2000	5860 kW	RM3000	8785 kW



Assista ao vídeo do produto



Clique aqui
e solicite uma cotação

JOINVILLE / BRASIL
Ágora Tech Park | R. Dona
Francisca, 8300
Sala 311- (47) 3043-5350

CURITIBA / BRASIL
Rua Paulo Setubal, 2144
Boqueirão
(41) 3051 5001

DEERFIELD BEACH / USA
1761 W HILLSBORO BLVD, STE
408 - DEERFIELD BEACH,
FL 33442