

Massa Termstick

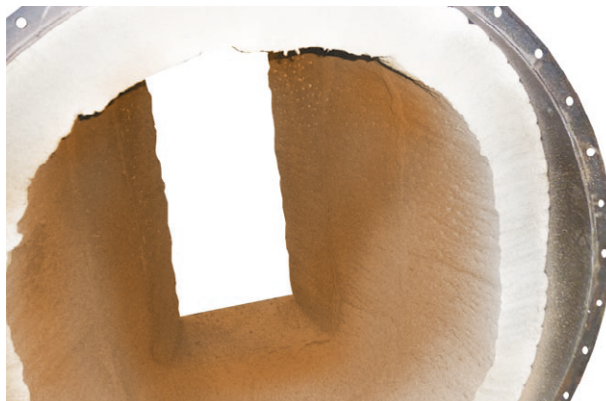
Descrição do Produto

Os cimentos TERMSTICK foram desenvolvidos para permitir a colagem de isolantes ou protegê-los da abrasão que ocorre em alta velocidade de gases e particulados. São utilizados principalmente com produtos a base de fibras cerâmicas por serem quimicamente compatíveis.

Quando usado para colagem, pode fixar módulos de fibra cerâmica, TERMALBLOCK, em outros módulos, placas, tijolos, concretos e telas de metal expandido.

Como protetor de superfície isolante, apresenta um excelente custo-benefício e fácil aplicação. Quando exposto a uma temperatura acima de 1000 °C, forma-se uma liga cerâmica que aumenta consideravelmente sua dureza.

O TERMSTICK S se diferencia por suportar maior temperatura (até 1550 °C), já que possui um maior teor de alumina.



Aplicações

Recomendações:

- Homogeneizar a mistura antes de aplicar;
- Em colagem sobre refratários, remover todas as incrustações ou deposições;
- Como protetor dos módulos de fibra cerâmica, a superfície deve estar perfurada para aumentar a adesão do cimento. Solicite o **Manual de Aplicação de Coberturas** para obter as informações completas de aplicação.



Propriedades

	Termstick	Termstick S
Cor	Marrom Claro	Marrom
Classe de Temperatura	1300 °C	1550 °C
Densidade	2000kg/m ³	2200kg/m ³
Consistência	Pastosa	Pastosa
Espessura normal de película	3 a 4 mm	3 a 4 mm
Quantidade utilizada	8 kg/m ²	8 kg/m ²
Tempo de estocagem	6 meses	6 meses

Especificações

Análise Química Típica		
Composição	Termstick	Termstick S
Al2O3	46.0%	60.0%
SiO2	42.0%	33.0%
Fe2O3	1.4%	0.3%
Na2O	2.5%	2.0%
K2O	1.2%	0.2%
TiO2	1.3%	0.2%
Outros	4.5%	3.5%

Disponibilidade

São fornecidos prontos para uso,
em baldes plásticos contendo 25 kg.



Assista ao vídeo do produto



Clique aqui
e solicite uma cotação

JOINVILLE / BRASIL
Ágora Tech Park | R. Dona
Francisca, 8300
Sala 311- (47) 3043-5350

CURITIBA / BRASIL
Rua Paulo Setubal, 2144
Boqueirão
(41) 3051 5001

DEERFIELD BEACH / USA
1761 W HILLSBORO BLVD, STE
408 - DEERFIELD BEACH,
FL 33442